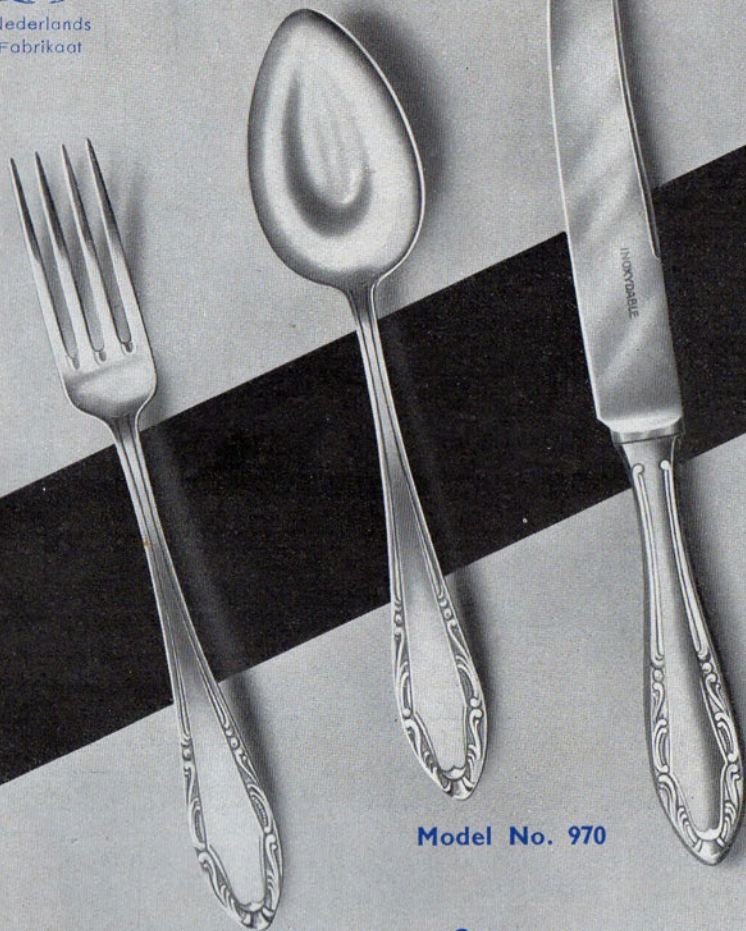




Nederlands
Fabrikaat



Model No. 970

Sola Massive
Vlekvrij door en door

Cassette No. 8



CASSETTE No. 8 (4 laden)

Inhoud :

1e lade

- 1 Soeplepel
- 2 Sauslepels
- 2 Groentelepels
- 1 Aardappelpepel
- 1 Rijstlepel
- 1 Vleeschdienv.
- 1 Vischscheep

2e lade

- 12 Tafelcouverts
- 12 Dessertcouv.
- 12 Vischcouverts

4e lade

- 12 Tafelmessen
- 12 Dessertmessen
- 1 Trancheerstel
- 1 Vleeschdienv.
- 12 Messenleggers

- 3e lade**
- 12 Theelepels
 - 1 Theeschep
 - 1 Suikerschep
 - 12 Taartv. 11 cM.
 - 1 Taartschep
 - 2 Vleeschvorkjes
 - 1 Botermesje
 - 1 Kaasmesje
 - 2 Jamlepels
 - 1 Sardinevorkje
 - 1 Hors d'oeuvrevorkje
 - 1 Hors d'oeuvrellepeltje
 - 2 Zoutschepjes

Cassette No. 8
 " " 9
 " " 10

CASSETTE No. 9 (3 laden)

Inhoud :

1e lade

- 1 Soeplepel
- 2 Sauslepels
- 2 Groentelepels
- 1 Aardappelpepel
- 1 Rijstlepel
- 1 Vleeschdienv.
- 1 Vischscheep

2e lade

- 12 Tafelcouverts
- 12 Dessertcouv.
- 12 Vischcouverts

3e lade

- 12 Tafelmessen
- 12 Dessertmessen
- 1 Trancheerstel
- 1 Vleeschdienv.
- 12 Messenleggers

CASSETTE

No. 10 (3 laden)

Inhoud :

1e lade

- 1 Soeplepel
- 2 Sauslepels
- 1 Groentelepel
- 1 Rijstlepel

2e lade

- 12 Tafelcouverts

3e lade

- 12 Dessertcouv.
- 1 Aardappelpepel

PRIJZEN (Cassette inbegrepen)

		MODELLEN No.				
		970	436	126-600 630	626	20-220-430
Cassette No. 8	130.15	148.30	134.80	149.50	162.15	
" " 9	112.10	130.25	116.75	131.45	142.05	
" " 10	37.90	43.60	44.80	44.80	48.50	

SOLA MASSIVE IS WIT ALS ZILVER

SOLA MASSIVE



Etuidos met:

12 TAFELCOUVERTS
6 TAFELCOUVERTS
12 DESSERTCOUV.
6 DESSERTCOUV.

MODELLEN No.					
150					20
620	136	970	436	126-600	220
960				630-626	430
6.85	9.25	9.85	12.25	12.85	14.05
3.55	4.75	5.05	6.25	6.55	7.15
6.55	8.95	9.25	11.65	12.25	12.85
3.40	4.60	4.75	5.95	6.25	6.55

Etuidos met:

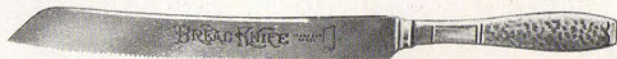
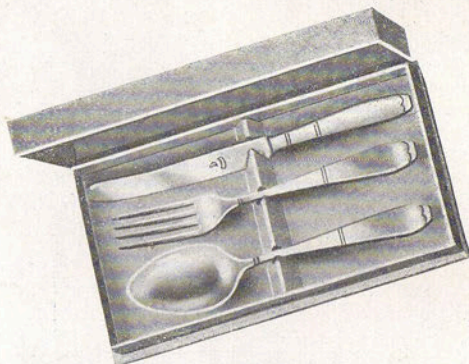
1 SOEPLEPEL 1 SAUSLEPEL
1 GROENTELEPEL 1 AARDAPPELEPEL

In model	150-620-960	f 5.80
" "	136	7.15
" "	970	8.15
" "	126-600-630-436-626	8.90
" "	20-220-430	10.10



Etuidos met inhoud:

in model	1 TAFELCOUV. EN MES	1 TAFEL- COUVERT
150/85	f 1.35	f 0.75
136/85	1.55	0.95
970	2.10	1.—
126-600-630	2.25	1.25
436	2.85	1.20
626	2.90	1.25
20-220-430	3.—	1.35



per stuk
BROODZAAG in de modellen: 136-126-600-630-436-626-970 f 1.85
 " " " " 20-220-430 2.25



Modellen



150

620

960

136

20

430

Sola Massive

	MODELLEN No.		
	150-620-960	126-600-630 436-626-970	20-220-430 322-604-606 654
Theelepels 11 cM. p.doz.	2.10	2.65	2.90
Likeurlepels "	—	2.55	2.70
Theeschepjes p.stuk	—	0.45	0.50
Suikerschepjes "	0.40	0.45	0.50
Eier- of Ijslepels p.doz.	2.75	3.15	3.60
Taartvorkjes 11 cM. "	3.—	3.15	3.90
Taartvorkjes 14 cM. "	—	4.50	5.10
Taartschep met lange steel p.stuk	1.75	2.10	2.25
Kwastlepels p.doz.	—	4.80	5.70
Morellen- of Bowllepel . p.stuk	—	1.85	2.10
Oestervorkjes p.doz.	—	6.30	6.30
Compôtelepels "	—	4.60	5.70
Puddinglepels "	—	4.60	5.70
Roomlepels p.stuk	—	0.90	1.—
Sardinevorkjes "	—	0.70	0.70
Messenleggers (alleen glad neutraal model) p.doz.	5.70	5.70	5.70

6) Niet in model 322.

Sola Massive

	MODELLEN No.						
	150	136	970	436	126	626	20
	620				600		220
	960				630		430
Tafelpefels p. doz.	3.30	4.50	4.80	6.—	6.30	6.30	6.90
Tafelvorken "	3.30	4.50	4.80	6.—	6.30	6.30	6.90
Tafelmessen "	19.20	12.60	19.20	11.40	19.20	19.20	19.20
Dessertlepefels "	3.15	4.35	4.50	5.70	6.—	6.—	6.30
Dessertvorken "	3.15	4.35	4.50	5.70	6.—	6.—	6.30
Dessertmessen "	17.40	11.70	17.40	10.50	17.40	17.40	17.40
Soeplepel p. stuk	2.25	2.75	3.—	3.30	3.30	3.30	3.90
Sauslepel "	0.90	1.20	1.45	1.60	1.60	1.60	1.80
Groentelepel "	1.10	1.35	1.60	1.75	1.75	1.75	1.95
Aardappelpepel "	0.90	1.20	1.45	1.60	1.60	1.60	1.80
Rijst- of Puddinglepel "	1.85	1.85	1.85	1.85	1.85	1.85	2.35
Puddingschep prop. model "	—	—	1.15	1.15	1.15	1.15	1.50
Trancheermes "	—	3.25	3.25	3.25	3.25	3.25	3.90
Trancheervork "	—	3.75	3.75	3.75	3.75	3.75	4.50
Fruitmesjes p. doz.	—	16.20	—	16.20	7.50	16.20	16.20
Fruitvorkjes met mesheft "	—	16.20	—	16.20	—	16.20	16.20
Fruitvorkjes met lepelsteel "	—	4.70	—	4.70	4.70	4.70	6.30
Broodzaag p. stuk	—	1.85	1.85	1.85	1.85	1.85	2.25
Broodmes "	—	3.—	3.—	3.—	3.—	3.—	3.25
Saladecouvert couv.	1.55	1.55	1.55	1.55	1.55	1.55	2.20
Kaasschaaf met mesheft p. stuk	—	2.75	2.75	2.75	2.75	2.75	2.75
Kaasschaaf met lepelsteel "	—	—	1.30	1.30	1.30	1.30	1.90
Vleeschdienvork "	—	1.05	1.05	1.05	1.05	1.05	1.50
Vischscheep "	—	—	4.50	4.50	4.50	4.50	5.—
Vischmessen p. doz.	—	—	8.25	8.25	8.25	8.25	10.20
Vischvorken "	—	—	8.25	8.25	8.25	8.25	10.20
Vischdienmes p. stuk	—	—	2.75	2.75	2.75	2.75	2.75
Vischdienvork "	—	—	2.75	2.75	2.75	2.75	2.75
Compôteschep recht "	0.80	0.80	0.80	0.80	0.80	0.80	1.10
Compôteschep gebogen "	1.50	1.50	1.50	1.50	1.50	1.50	1.80
Aspergeschep "	—	—	1.65	1.65	1.65	1.65	2.25
Ijdschep "	—	—	2.75	2.75	2.75	2.75	2.75
Ijdschep prop. model "	0.80	0.80	0.80	0.80	0.80	0.80	1.10
Spiegeleierschep "	—	—	1.45	1.45	1.45	1.45	1.75
Fruitschep "	—	—	1.20	1.20	1.20	1.20	1.55
Brood- of Cakevork "	—	—	0.95	0.95	0.95	0.95	1.20
Messenscherper "	—	2.10	2.10	2.10	2.10	2.10	2.10

*) Bij de modellen 150 en 136 kunnen ook messen model 85 gebruikt worden.

PRIJS: Tafelmessen f 6.80 per dozijn. Dessertmessen f 6.40 per dozijn

606

604

322

654

220



Modellen



970



126



600



630



436



626

Sola Massive

	MODELLEN No.	
	126-600-630 436-626-970	20-220-430 322-604-606 654
Jamlepel p.stuk	0.50	0.60
Botermesje "	0.50	0.60
Kaasmesje "	0.50	0.60
Vleeschvorkje m. gebogen tanden ..	0.50	0.60
Vleeschvorkje m. rechte tanden ..	0.50	0.60
Zuurlepelkje (à jour) "	0.90	0.90
Zuurvorkje "	0.60	0.60
Kinderlepel "	0.45	0.55
Kindervork "	0.45	0.55
Etenschuiver "	0.75	0.90
Hors d'oeuvrelepelkje "	0.45	0.55
Hors d'oeuvrevorkje "	0.60	0.60
Mosterdlepelkje "	0.40	0.45
Zoutschepje "	0.25	0.30
Bowlvorkjes (alleen in model 126- 600-630 p.doz.	3.20	

SOLA MASSIVE



Etuidoo's met inhoud:

6 TAFELMESSEN
6 DESSERTMESSEN
6 FRUITMESJES

MODELLEN No.			
85	126-600 630	970	20-220-430 626-436
3.50	5.95	6.55	9.85
3.30	5.50	6.10	8.95
—	3.95	—	8.30

Etuidoo's met inhoud:

6 TAFELCOUVERTS EN 6 TAFELMESSEN

in model 150/85 f 7.15
 " " 136/85 " 8.35
 " " 126-600-630 " 12.45



Etuidoo's met inhoud :

6 MESSENLEGGERS (glad neutraal model)

Compleet f 2.95

Kunnen bij elk model gebruikt worden.



Model Tafelmess 85

Cassette No. 2



CASSETTE No. 1

Inhoud:

- 6 Tafelcouverts
- 6 Dessertcouv.
- 1 Soeplepel
- 2 Sauslepels
- 2 Groentelepels
- 1 Aardappelpepel

CASSETTE No. 2

Inhoud:

- 12 Tafelcouverts
- 12 Dessertcouv.
- 12 Tafelmessen
- 12 Dessertmessen
- 1 Soeplepel
- 2 Sauslepels
- 2 Groentelepels
- 1 Aardappelpepel

CASSETTE No. 3

Inhoud:

- 6 Tafelcouverts
- 6 Dessertcouv.
- 6 Tafelmessen
- 6 Dessertmessen
- 1 Soeplepel
- 2 Sauslepels
- 2 Groentelepels
- 1 Aardappelpepel

CASSETTE No. 5

Inhoud:

- 12 Tafelcouverts
- 12 Dessertcouv.
- 1 Soeplepel
- 2 Sauslepels
- 2 Groentelepels
- 1 Aardappelpepel

PRIJZEN (Cassette inbegrepen).

	MODELLEN No.						
	150/85	136/85	970	126-600 630	436	626	20-220 430
Cassette No. 1	16.10	20.40	22.35	26.40	25.80	26.40	28.90
" " 2	37.75	44.45	57.95	62.60	76.10	77.30	80.70
" " 3	23.50	27.80	35.30	38.15	44.90	45.50	48.—
" " 5	24.05	30.75	33.15	40.20	39.—	40.20	43.60

De cassettes 1-2-3-5 zijn met vast opslaand deksel. Van buiten bruin imitatie-leder met geel-tricot binnenbekleding.

SOLA MASSIVE SCHRIFTELIJK GEGARANDEERD

Dressoir Cassettes

No. 204



Inhoud Cassette
No. 201
6 Tafelcouverts
1 Soeplepel
1 Sauslepel
1 Groentelepel
1 Aardappelpepel

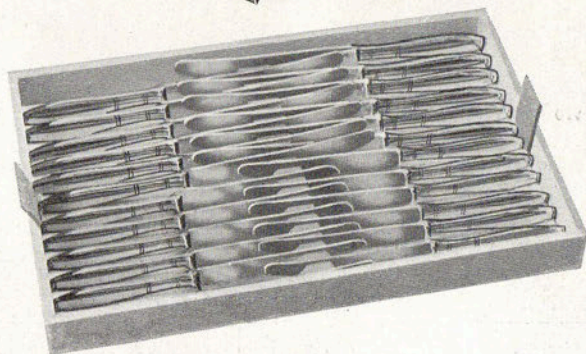
Inhoud Cassette
No. 202
6 Tafelcouverts
6 Tafelmessen
1 Soeplepel
1 Sauslepel
1 Groentelepel
1 Aardappelpepel

Inhoud No. 204

12 Tafelcouverts
12 Dessertcouv.
1 Soeplepel
1 Sauslepel
1 Groentelepel
1 Aardappelpepel

Inhoud No. 203

6 Tafelcouverts
6 Dessertcouv.
1 Soeplepel
1 Sauslepel
1 Groentelepel
1 Aardappelpepel



No. 204 M als No. 204
plus een inzetbakje met 12
Tafel- en Dessertmessen

No. 203 M als No. 203
plus een inzetbakje met 6
Tafel- en Dessertmessen

PRIJZEN (Cassette inbegrepen).

	MODELLEN No.						
	150/85	136/85	970	126-600 630	436	626	20-220 430
Cassette No. 201 . . .	10.65	13.20	14.50	16.75	16.45	16.75	18.55
" " 202 . . .	14.35	16.90	21.10	22.75	26.35	26.65	28.45
" " 203 . . .	14.10	17.85	19.30	23.05	22.45	23.05	25.15
" " 203M . . .	21.40	25.15	32.15	34.70	41.45	42.05	44.15
" " 204 . . .	21.35	27.50	29.40	36.15	34.95	36.15	39.15
" " 204M . . .	35.45	41.60	54.60	58.95	72.45	73.65	76.65

Dressoir-cassettes worden geleverd met los deksel. Ze kunnen zonder meer in de dressoir- of buffetladen geplaatst worden. Fraai van uitvoering. Van buiten bruin imitatie-leder met geel-tricot binnenbekleding.

Cassette 3b

Inhoud Cassette

No. 3 A

- 12 Tafelcouverts
- 12 Dessertcouv.
- 1 Soeplepel
- 1 Sauslepel
- 1 Groentelepel
- 1 Aardappelpepel

Inhoud Cassette

No. 3 B

- 6 Tafelcouverts
- 6 Dessertcouv.
- 1 Soeplepel
- 1 Sauslepel
- 1 Groentelepel
- 1 Aardappelpepel

Inhoud Cassette **No. 3 C**

- 6 Tafelcouverts
- 1 Soeplepel
- 1 Sauslepel
- 1 Groentelepel
- 1 Aardappelpepel

Cassette **No. 3 B x**

als No. 3 B doch met 12 Tafelcouverts in plaats van 6 Tafel- en Dessertcouverts.



PRIJZEN (Cassette inbegrepen).

	MODELLEN No.					
	150-620 960	136	970	436	126-600 630-626	20-220 430
Cassette No. 3 A . . .	21.05	27.20	29.10	34.65	35.85	38.85
" " 3 B . . .	13.70	17.45	18.90	22.05	22.65	24.75
" " 3 B x . . .	13.85	17.60	19.20	22.35	22.95	25.35
" " 3 C . . .	10.45	13.—	14.30	16.25	16.55	18.35

De Cassettes 3 A - B - C zijn met vast opklapbaar deksel. Van buiten zwart imitatieleder met grijze binnenbekleding.

Verkrijgbaar bij :

SOLA MASSIVE
VLEKVIJF DOOR EN DOOR
SCHRIFTELIJK GEGARANDEERD.
SOLA-FABRIEK M. J. GERRITSEN - ZEIST

VRAAGT OOK ONZE PRIJSCOURANT MET AARDIGE PRACTISCHE GESCHENKEN